



Vervangende nieuwbouw Landrijt in Eindhoven



bouwmanagement & huurvestingsadvies

Reeuwijkse Poort 103
2811 MX REEUWIJK
T 0182 621 900
KvK 24360314



Landrijt in Eindhoven

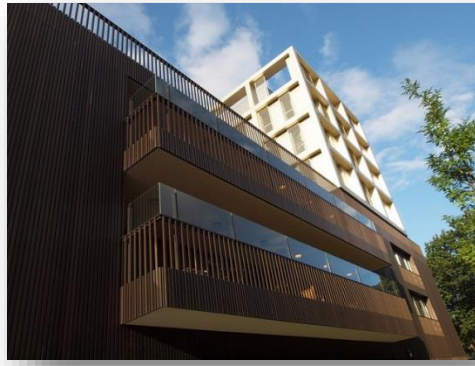
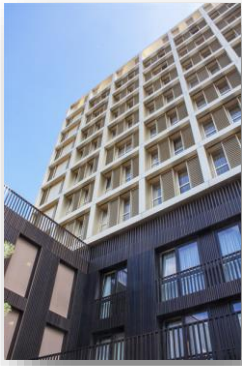
Landrijt, onderdeel van Archipel, vormt samen met het verpleeghuis Dommelhoef het Archipel Kenniscentrum. Op de locatie Landrijt wordt gespecialiseerde zorg geboden aan bijzondere doelgroepen. Bij Dommelhoef wonen cliënten met somatische (lichamelijke) klachten. Bij Landrijt zijn er vooral veel cliënten met cognitieve problemen zoals (vroegtijdige) dementie, vaak in combinatie met gedragsstoornissen. Het gaat meestal om jongere cliënten waarop het gebouw en de zorg helemaal zijn aangepast. Het nieuwe gebouw is zo ingericht dat moderne techniek de zorg goed ondersteunt en hierbij de cliënten zo veel mogelijk vrijheid en zelfstandigheid bieden, zoals eenpersoonskamers met (eigen) sanitaire voorzieningen.

Op de begane grond bevinden zich ateliers voor dagbesteding en ook een internetcafé, Gasterij, behandelruimten met fitness en een beautysalon. Verder is er een mooi aangelegde tuin en zijn er op de eerste en tweede verdieping ruimten voor woongroepen van ongeveer negen personen met grote lichte huiskamers, een eigen slaapkamer, met twee personen een badkamer en een groot balkon. Daarnaast zijn er twee torens gebouwd met appartementen voor jongere cliënten die nog redelijk zelfstandig zijn. In de Noordertoren wonen mensen met een lichamelijke beperking; zij hebben echt een eigen appartement.

De capaciteit bedraagt:

- 123 intramurale plaatsen psychogeriatricie in de vorm van woongroepen
- 27 intramurale plaatsen voor onder meer gerontopsychiatrie op basis van individueel wonen
- 55 intramurale plaatsen voor somatische cliënten in de vorm van tweekamer-appartementen
- Circa 50 plaatsen dagbehandeling

Opdrachtgever	Archipel
Plaats	Eindhoven
Type opdracht	Projectmanagement en directievoering
Locatie uitvoering werk	Drosserstraat 1 in Eindhoven
Omvang project (bvo)	17.500 m ²
Bouwtijd	20 maanden (inclusief sloop)
Oplevering	Mei 2014
Projectmanagement	Oostelbos Van den Berg in Reeuwijk
Architect	Oomen Architecten in Breda
Constructeur	Goudstikker - de Vries in Den Bosch
E- & W-adviseur	Sweegers en de Bruijn in Den Bosch
Bouwkundig aannemer	BVR Groep in Roosendaal
E-installateur	ENVO Groep in Eindhoven
W-installateur	TES Installatietechniek Tilburg
Projectmanager	ing. J.P. (Jean Paul) van der Torre MBA jeanpaul@oostelbosvandenbergh.nl



Landrijt in Eindhoven

Architectuur

De nieuwbouw bestaat uit een drielaagse onderbouw en twee bovenbouwen van respectievelijk drie en zeven bouwlagen. De begane grond wordt doorkruist met een binnengang en is verluchtigd met patio's. Grand café met restaurant, een advies- en behandelcentrum, dagbehandeling en facilitaire zaken vinden hier hun plek.

In de onderbouw zijn pg-verpleeggroepen ondergebracht, welke enerzijds op de omgeving zijn georiënteerd maar ook een sterke oriëntatie op de patio's hebben. Waar de onderbouw in schaal reageert op de directe omgeving, is de bovenbouw met somatiek en individuele pg-appartementen meer gericht op de vergezichten en het onderliggende daklandschap.

Duurzaamheid

Veel duurzame maatregelen zijn toegepast, zoals HR++ glas, een groendak en een WKO-installatie. De gevel is voorzien van aluminium bekleding en kozijnen en is hierdoor onderhoudsarm. De zonwering is geïntegreerd in het gevelsysteem.